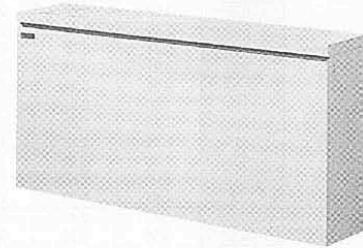
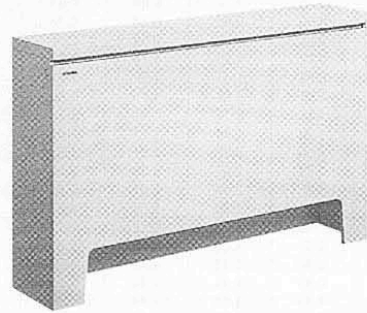


高性能型

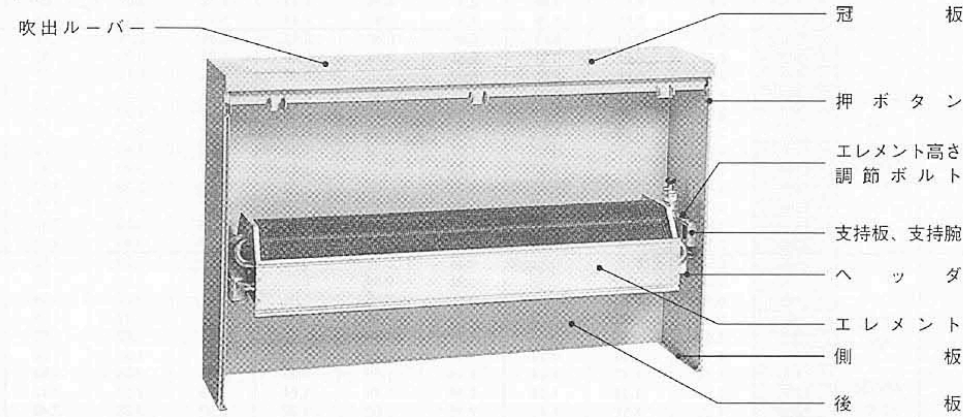
CONVECTOR

●ACF(床置)型

●ACW(壁掛)型



●各部の名称

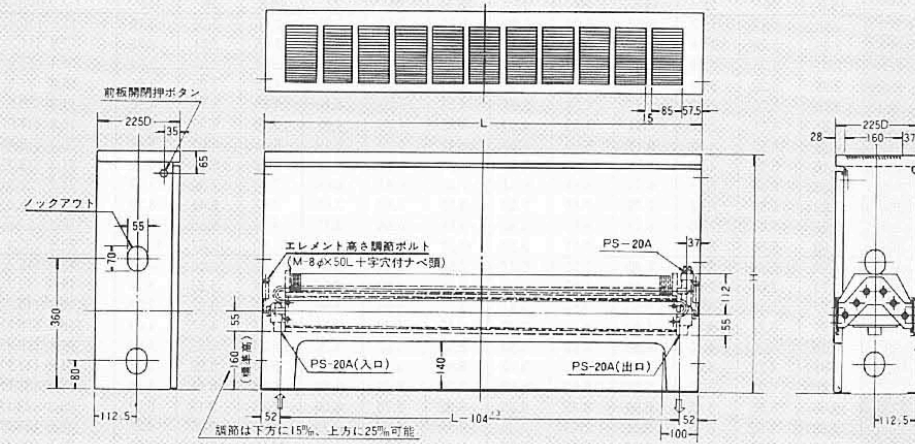


標準仕様表

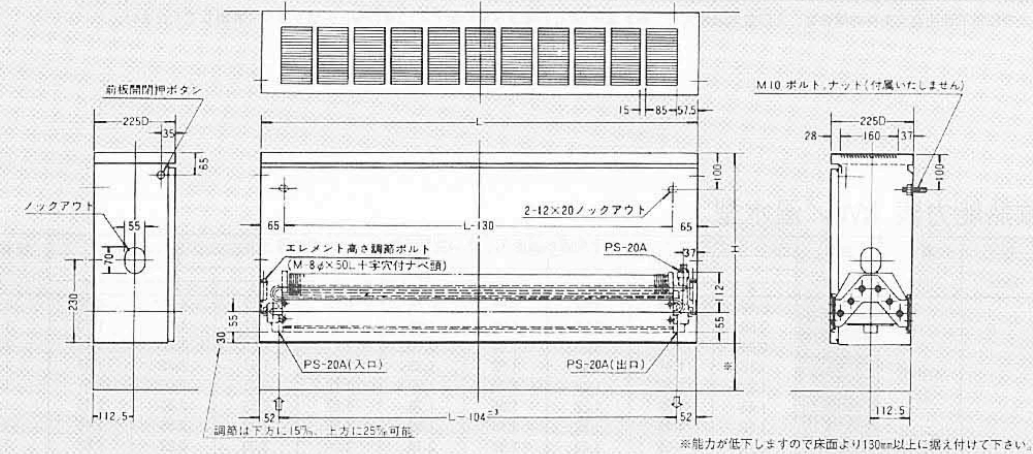
| 型式 | ACF(床置)、ACW(壁掛) | |
|---------------|-----------------------------------|---------------------------------------------------|
| 熱媒 | 温水型、蒸気型 | |
| キャビネット寸法 (mm) | D(奥行) | 225 |
| | H(高さ) | ACF(床置) 500、650 ACW(壁掛) 370、520 |
| | L(長さ) | 500、600、700、800、900、1000、1200、1400、1600、1800、2000 |
| エレメント材料 | 放熱パイプ | 銅管 (C1220T JIS H 3300) φ15.88 |
| | 放熱フィン | アルミニウム (A1050R JIS H 4000) |
| | ヘッド | 銅板 (SPCE、JIS G 3141) (絞り加工) |
| タッピングサイズ | 20A×20A (または御指示により25Aに製作可能) | |
| 標準色 | SW#8303 (メラミン樹脂焼付塗装、日塗工≒T25-90B) | |
| エア抜弁 | 温水型に低圧用手動ハンドル式PT6A (1/8B) エア抜弁を付属 | |
| 最高使用圧力 | 蒸気型: 0.07MPa、温水型: 0.7MPa | |
| 気密試験圧力 | 1.0MPa (空圧) | |

寸法図

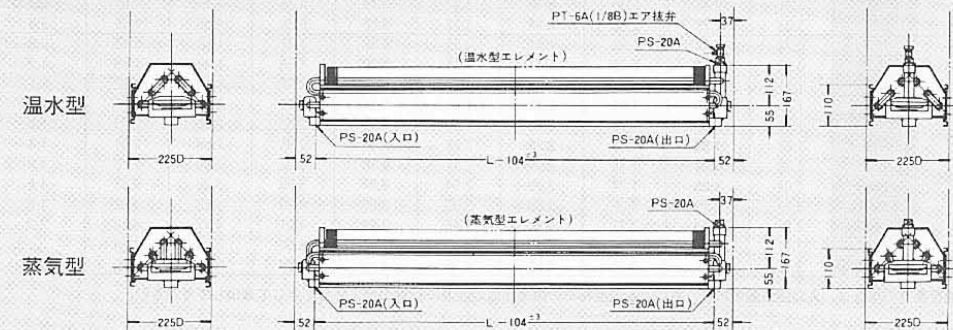
●ACF(床置)型



●ACW(壁掛)型



●エレメントの種別



(注) タッピングサイズは標準は20A×20Aですが御指示に応じ25Aに製作することができます。(15Aの場合はプッシュ込みにて製作)