

# CSR-HA・HB・HC(カセット形・エミ)

## ■特長

### ハイコンパクト設計

最新のメカニズムを効率的に配置し、ハイコンパクトにまとめました。省スペース・都市型デザインです。

### 静粛な運転

ホテル向け専用仕様として万全の騒音防止策を施しています。

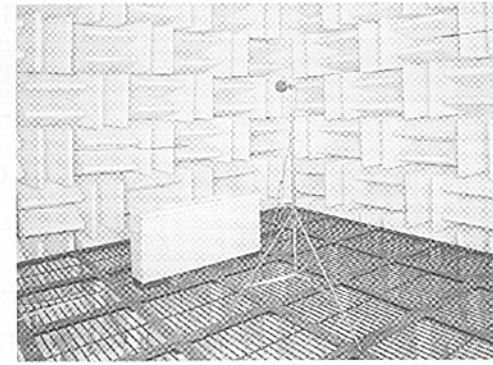
### 手軽な施工と簡単なメンテナンス

吊ボルトの位置決めが容易なクイックインストレーション方式を採用し、作業効率の向上を図りました。メンテナンス用開口寸法も充分とっております。

### デジタルコントローラー(オプション)

専用コントローラーの採用により、デリケートな室温調整が可能になりました。フロントの制御ユニットとの接続で、各室のファンコイルユニットの監視・記録が容易にでき、省エネ運転やキメの細やかな客室サービスが手軽に実現できます。

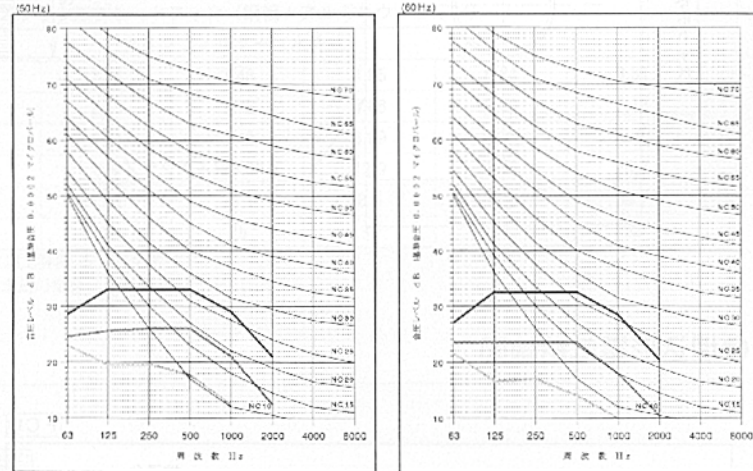
## 騒音特性



### ■騒音測定条件

- JIS A 4008の8.12による
1. 測定場所：無響室
  2. 電源：単相 AC100V 50/60Hz
  3. 測定位置
- 
4. 測定計器
    - (1)指示騒音計：NA-40 リオン製
    - (2)周波数分析器：SA-60 リオン製
    - (3)記録計：LR-04 リオン製

■NC騒音曲線 (CSR-HA31の場合)



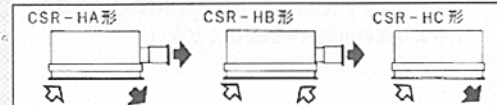
## ■仕様表

		11	21	31	42	62
外装	本体	溶融亜鉛めっき鋼板				
	パネル	電気亜鉛めっき鋼板相当品 メラミン樹脂焼付塗装(標準色：日塗工 U19-75C近似色)				
送風機	吹出口	前方吹出：VHグリル、アルミ製、(標準色：日塗工 U19-75C近似色)(HA、HB形のみ) 下方吹出：H羽根、アルミ製、植毛仕上黒色 (HA、HC形のみ)				
	形式	両側吸込多翼送風機				
送風機	個数	1	1	1	2	2
	風量(H)	4.0	5.5	8.5	11.0	17.0
送風機	形式	コンデンサーランモーター(ボールベアリング軸受)				
	速度調整	変速タップ巻込式(H、M、Lの3段階)				
送風機	電源	単相 AC100V 50/60Hz				
	仕様	絶縁抵抗10MΩ以上 耐電圧AC1000V/min E種絶縁				
送風機	消費電力 50Hz	31	33	35	42	61
	消費電力 60Hz	32	35	39	49	71
送風機	形式	スリット形プレートフィン(銅管+アルミニウムフィン)				
	冷房能力	1.06	1.91	2.83	3.97	5.55
送風機	能力 顕熱	0.77	1.62	2.43	3.09	4.36
	暖房能力	2.32	3.60	4.89	6.88	9.55
送風機	水量	3.0	5.5	8.1	11.4	15.9
	通水抵抗	2.2	9.0	22.3	50.5	39.1
送風機	送水使用圧力	0.98				
	断熱材	グラスウール40kg/m <sup>3</sup> (但しドレンパン及び一部難燃性ポリウレタンフォーム使用)				
送風機	エアフィルター	サラシフィルター(水洗式)				
	騒音	29	29	34	35	36
送風機	本体	19(17)	23(20)	27(23)	31(27)	36(31)
	パネル	9	10	11	12	15

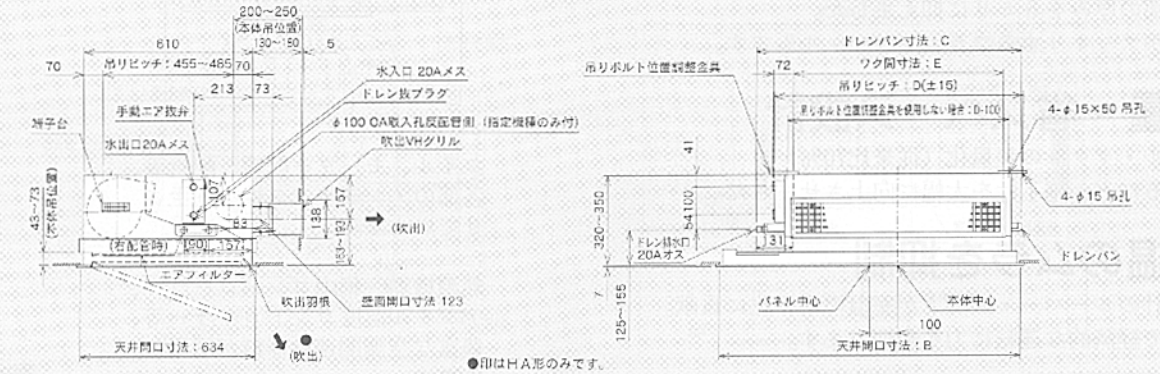
### 条件

冷房時：吸込空気D、B、27℃ W、B、19℃ 入口水温7℃ 水温上昇度5Kの場合。  
暖房時：吸込空気D、B、20℃ 入口水温60℃ 冷房と同一水量の場合。

### ■形式と吹出口方向



## ■CSR-HA・HB



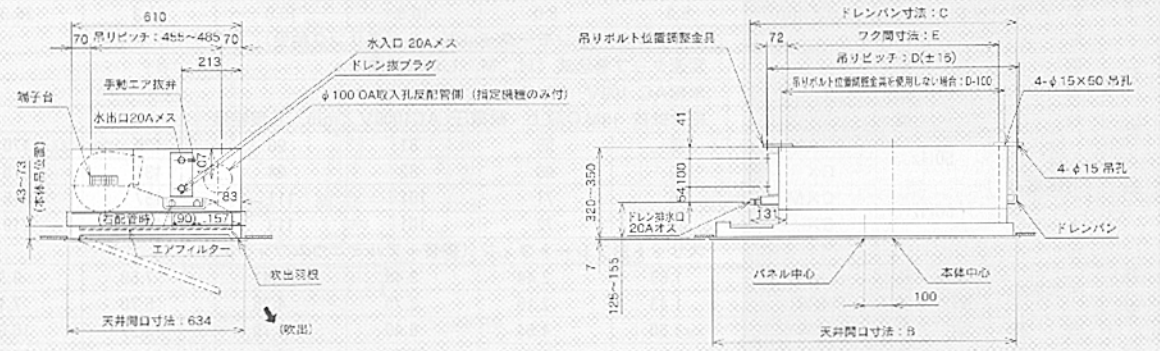
## ■寸法表

寸法	A	B	C	D	E	F	G
11	727	702	572	517	377	389	374
21	852	827	697	642	502	514	499
31	978	953	823	768	628	640	625
42	1105	1080	950	895	755	767	752
62	1357	1332	1202	1147	1007	1019	1004

### 注記

1. 本図は水出入口・ドレン排水口共に左配管の場合を示します。
2. 右配管の場合はドレン排水口が90°ファン側に移動致します。
3. 吹出VHグリル及び吊ボルト位置調整金具は、付属品として出荷致します。
4. ファンコイル本体の吊位置は、上図に示す様に天井面から43~73mm上部に、壁面から200~250mm後部に施工してください。
5. OA取入穴には、処理空気を供給して下さい。又、取入穴部に吸込静圧は、有りません。

## ■CSR-HC



## ■寸法表

寸法	A	B	C	D	E
11	727	702	572	517	377
21	852	827	697	642	502
31	978	953	823	768	628
42	1105	1080	950	895	755
62	1357	1332	1202	1147	1007

### 注記

1. 本図は水出入口・ドレン排水口共に左配管の場合を示します。
2. 右配管の場合はドレン排水口が90°ファン側に移動致します。
3. 吊ボルト位置調整金具は、付属品として出荷致します。
4. ファンコイル本体の吊位置は、上図に示す様に天井面から43~73mm上部に、壁面から200~250mm後部に施工してください。
5. OA取入穴には、処理空気を供給して下さい。又、取入穴部に吸込静圧は、有りません。