

SAD-7型

■SAD-7型ボイラー標準仕様一覧表

ボイラー型式			SAD	707	708	709	710	711	712	713	714	715	716		
定格出力			kW {10 ³ kcal/h}	1,071 {921}	1,248 {1,073}	1,425 {1,225}	1,601 {1,377}	1,778 {1,529}	1,955 {1,681}	2,132 {1,833}	2,309 {1,985}	2,485 {2,137}	2,662 {2,289}		
換算蒸発量			S kg/h	1,709	1,991	2,273	2,555	2,837	3,119	3,401	3,683	3,965	4,247		
放熱器容量			S kW	793	924	1,055	1,185	1,317	1,448	1,579	1,710	1,840	1,971		
			W・H kW	931	1,085	1,239	1,392	1,546	1,700	1,853	2,007	2,160	2,314		
相当放熱面積			S m ²	1,049	1,222	1,396	1,569	1,742	1,915	2,088	2,262	2,435	2,608		
最高使用圧力			S MPa {kg/cm ² }	0.098 {1}											
			W・H MPa {m}	W:0.294 {30}					H:0.490 {50}						
伝熱面積			S m ²	15.0	17.3	19.6	21.9	24.3	26.6	28.9	31.2	33.5	35.9		
			W・H m ²	18.6	21.8	25.1	28.3	31.6	34.7	38.0	41.2	44.5	47.7		
缶水容量			S ℓ	841	942	1,042	1,143	1,243	1,344	1,444	1,545	1,645	1,746		
			W・H ℓ	1,237	1,389	1,540	1,691	1,842	1,993	2,142	2,295	2,446	2,598		
缶体質量			kg	2,815	3,178	3,541	3,904	4,267	4,630	4,993	5,356	5,719	6,082		
燃料消費量	低位発熱量	灯油	34.39MJ/ℓ {8,216kcal/ℓ}	ℓ/h	124.5	145.1	165.6	186.2	206.7	227.3	247.8	268.4	289.0	309.5	
		A重油	36.72MJ/ℓ {8,772kcal/ℓ} (※1)		116.6	135.9	155.1	174.4	193.6	212.9	232.1	251.4	270.6	289.9	
	高位発熱量	6C.5C	18.84MJ/m ³ {4,500kcal/m ³ }		252	294	336	377	419	461	502	544	586	627	
		13A	46.05MJ/m ³ {11,000kcal/m ³ }		103	120	137	154	171	188	205	222	239	256	
ス	LPG	100.46MJ/m ³ {24,000kcal/m ³ }	47	55	63	70	78	86	94	102	109	117			
オイルバーナー			型式	YL-160H	YL-260H		YL-360H			YL-400H					
			自動制御方式	Hi-Lo-OFF制御											
			電源	3相200V											
			バーナーモーター	kW	1.5	2.2		3.7			5.5				
ガスバーナー			質量	kg	86	118		158			173				
			型式	S	YGB-160	SG-N25		SG-N35			SG-N40		SG-N45		
			W・H	YG-160	YG-260		YG-360			YG-400		YG-450			
			自動制御方式	Hi-Lo-OFF制御											
給湯ユニット(オプション標準引出)			電源	3相200V											
			バーナーモーター	kW	1.5	2.2		3.7			5.5				
			供給ガス圧力	都市ガス6C.5C	中圧58.8kPa {0.6kg/cm ² } 以上										
			天然ガス13A	低圧1.960kPa {200mmAq}		中圧58.8kPa {0.6kg/cm ² } 以上									
設備電気容量			LPGガス	低圧2.744kPa {280mmAq}		中圧58.8kPa {0.6kg/cm ² } 以上									
			質量	kg	250	270		305			320			350	
			リン脱酸銅管												
			給湯ユニット材質												
オイル焚	給湯出力	給湯量	S	ℓ/min	2	3	3	3	4	4	4	5	5	5	
				kW	430	645	645	645	860	860	860	1,076	1,076	1,076	
				{10 ³ kcal/h}	{370}	{555}	{555}	{555}	{740}	{740}	{740}	{925}	{925}	{925}	
				リン脱酸銅管											
ガス焚	給湯出力	給湯量	W・H	ℓ/min	4	4	5	5	5	5	6	6	6	6	
				kW	581	581	727	727	727	727	872	872	872	872	
				{10 ³ kcal/h}	{500}	{500}	{625}	{625}	{625}	{625}	{750}	{750}	{750}	{750}	
				缶水循環量	ℓ/min	350	350	350	350	350	550	550	550	550	550
運転質量	オイル焚	S	kg	50Hz	2.87	3.72	3.72	3.72	5.43	5.43	5.43	5.43	7.47	7.47	
				60Hz	2.59	3.45	3.45	3.45	5.00	5.00	5.00	5.00	7.00	7.00	
				オイルプレヒーター(※5)	1.0	1.5	1.5	1.5	2.0	2.0	2.0	2.0	2.0	2.0	
				60Hz	2.70	3.55	3.55	3.55	5.25	5.25	5.25	7.30	7.30	7.30	
有効給気口面積	ガス焚	S	kg	50Hz	2.54	3.40	3.40	3.40	4.95	4.95	4.95	6.96	6.96	6.96	
				60Hz	4,074	4,547	5,019	5,513	5,985	6,458	6,930	7,443	7,915	8,388	
				W・H	4,445	4,969	5,492	6,036	6,559	7,082	7,603	8,168	8,691	9,215	
				W・H	4,238	4,699	5,171	5,665	6,132	6,605	7,077	7,605	8,062	8,565	
標準煙突	直徑	φ mm	480	500	540	560	580	600	640	660	680	700			
			高さ	m	9	10	9	10	10	10	9	9	9	9	
取出口の径・数	S	150A-2													
		W・H	150A-1												
還水口の径・数	S	150A-1													
		W・H	40A-2												
安全弁の口径・数	S	80-1		65-1、50-1		65-2		65-1、80-1			80-2		80-2、50-1		
		W・H	80A-1												
種別	蒸気	0.098MPa {1kg/cm ² }	S	ボイラー											
	温水	0.294MPa {30m}	W	ボイラー											
	別温水	0.490MPa {50m}	H	ボイラー											

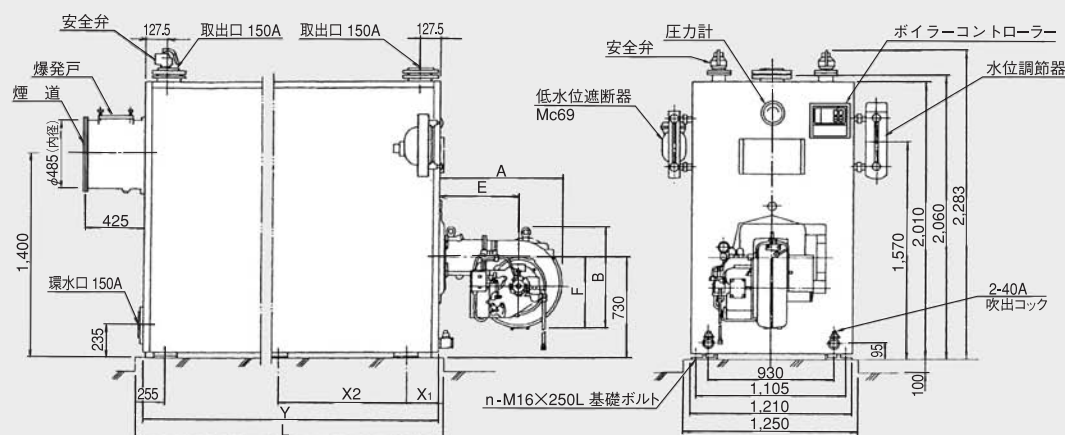
※1.A重油はJIS 1種1号をご使用ください。
 ※2.ガス消費量および発熱量は標準状態 (NTP) の場合を示します。
 ※3.給湯ユニットは、温水ボイラーのみにオプションです。
 ※4.給湯ユニット付きの温水ボイラーで所要給湯出力を得るには、所要循環量以上で強制循環を行うことが必要です。
 ※5.A重油でオイルプレヒーター付きの場合は、設備電気容量に加算してください。

SAD-7型(蒸気)寸法図

オイル焚ボイラー

ボイラー番号	A	B	E	F	Y	L	X1	X2
707	843	650	543	460	1370	1410	435	—
708	878	700	548	490	1550	1590	255	—
709	878	700	548	490	1730	1770	435	—
710	878	700	548	490	1910	1950	255	—
711	1003	820	613	595	2090	2130	435	720
712	1003	820	613	595	2270	2310	255	720
713	1003	820	613	595	2450	2490	435	720
714	1003	820	613	595	2630	2670	255	1080
715	1003	820	613	595	2810	2850	435	1080
716	1003	820	613	595	2990	3030	255	1440

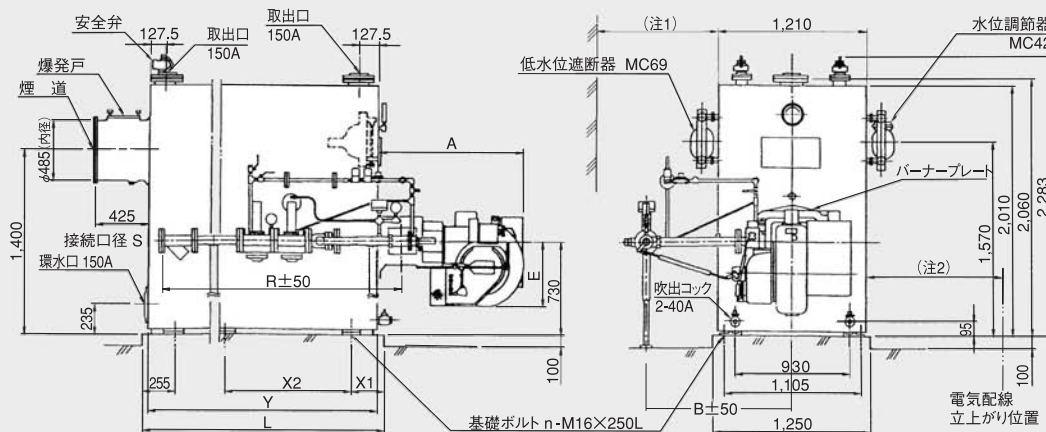
- 注1 給湯ユニット付の場合、コイルの保守点検のため1.3m以上のスペースを確保してください。コイル全長1110mm
- 注2 オイルバーナーはヒンジにより右側に開きますので、電気配線立上りはバーナーの開閉に支障のない位置に設けてください。
- 注3 基礎ボルトの本数nはSAD-707~710…4本、SAD-711~716…6本となります。



ガス焚(中圧)ボイラー

ボイラー番号	A	B	都市ガス R		都市ガス S		Y	L	X1	X2
			天然 LPガス	天然 LPガス	天然 LPガス	天然 LPガス				
707	950	930	1900	1935	40A	40A	1370	1410	435	—
708	1050	950	1482	1500	50A	40A	1550	1590	255	—
709	1050	950	1482	1500	50A	40A	1730	1770	435	—
710	1050	950	1482	1500	50A	40A	1910	1950	255	—
711	1185	950	1482	1500	50A	40A	2090	2130	435	720
712	1185	950	1482	1500	50A	40A	2270	2310	255	720
713	1185	950	1482	1500	50A	40A	2450	2490	435	720
714	1185	950	1577	1500	65A	40A	2630	2670	255	1080
715	1185	950	1577	1500	65A	40A	2810	2850	435	1080
716	1185	950	1577	1500	65A	40A	2990	3030	255	1440

- 注1 給湯ユニット付の場合、コイルの保守点検のため1.3m以上のスペースを確保してください。コイル全長1110mm
- 注2 バーナーのファンユニットはヒンジにより右側に開きますので、電気配線立上りはバーナーの開閉に支障のない位置に設けてください。
- 注3 基礎ボルトの本数nはSAD-707~710…4本、SAD-711~716…6本となります。
- 注4 ガス配管システムの寸法はガスの種類、供給ガス圧によって異なりますので、施工前にお確かめください。



セクション組合わせ順序

■下表セクション組合わせは最大給湯出力の場合です。従って所要の給湯ユニット数に応じてDCTセクション番号順にDCTセクションを引当て、他のDCTセクションはDCセクションとなります。(暖房専用の場合、DCTセクションはすべてDCセクションとなります。)

ボイラー型式	セクション組合わせ順序															
SAD-707S	DFX	DC	DCT3	DCT1	DCT2	DCT4	DBX									
SAD-708S	DFX	DC	DCT4	DCT3	DCT1	DCT2	DCT5	DBX								
SAD-709S	DFX	DC	DCT5	DCT4	DCT3	DCT1	DCT2	DCT6	DBX							
SAD-710S	DFX	DC	DCT6	DCT5	DCT3	DCT1	DCT2	DCT4	DCT7	DBX						
SAD-711S	DFX	DC	DC	DCT5	DCT3	DCT1	DCT2	DCT4	DCT6	DCT7	DBX					
SAD-712S	DFX	DC	DC	DCT7	DCT5	DCT3	DCT1	DCT2	DCT4	DCT6	DCT8	DBX				
SAD-713S	DFX	DC	DC	DCT9	DCT7	DCT5	DCT3	DCT1	DCT2	DCT4	DCT6	DCT8	DBX			
SAD-714S	DFX	DC	DC	DCT9	DCT8	DCT6	DCT5	DCT3	DCT1	DCT2	DCT4	DCT7	DC	DBX		
SAD-715S	DFX	DC	DC	DCT10	DCT8	DCT6	DCT5	DCT3	DCT1	DCT2	DCT4	DCT7	DCT9	DC	DBX	
SAD-716S	DFX	DC	DCT11	DCT10	DCT9	DCT8	DCT6	DCT5	DCT3	DCT1	DCT2	DCT4	DCT7	DCS	DC	DBX

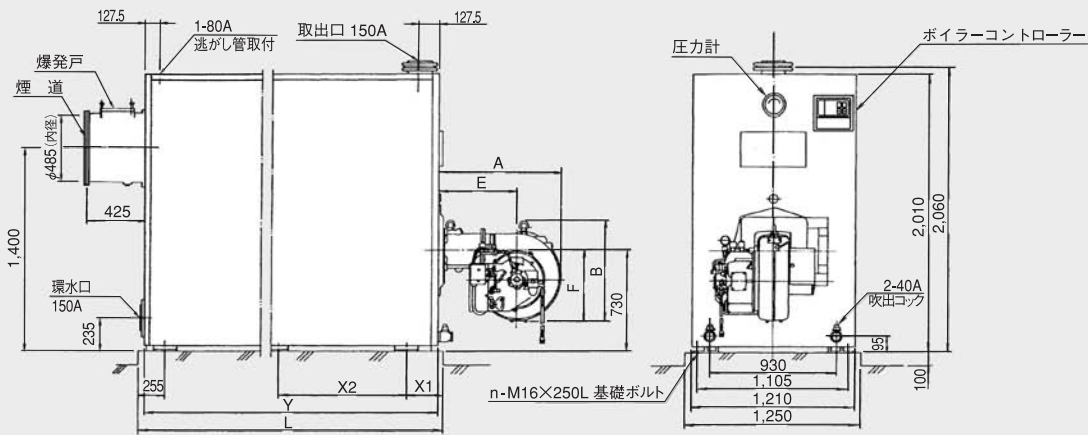
- DFX… 出口付前セクション
- DC… 中セクション
- DCT… ユニット付中セクション
- DCS… 安全弁付中セクション
- DBX… 出口付後セクション

SAD-7型(温水)寸法図

オイル焚 boiler

ボイラー番号	A	B	E	F	Y	L	X1	X2
707	843	650	543	460	1370	1410	435	—
708	878	700	548	490	1550	1590	255	—
709	878	700	548	490	1730	1770	435	—
710	878	700	548	490	1910	1950	255	—
711	1003	820	613	595	2090	2130	435	720
712	1003	820	613	595	2270	2310	255	720
713	1003	820	613	595	2450	2490	435	720
714	1003	820	613	595	2630	2670	255	1080
715	1003	820	613	595	2810	2850	435	1080
716	1003	820	613	595	2990	3030	255	1440

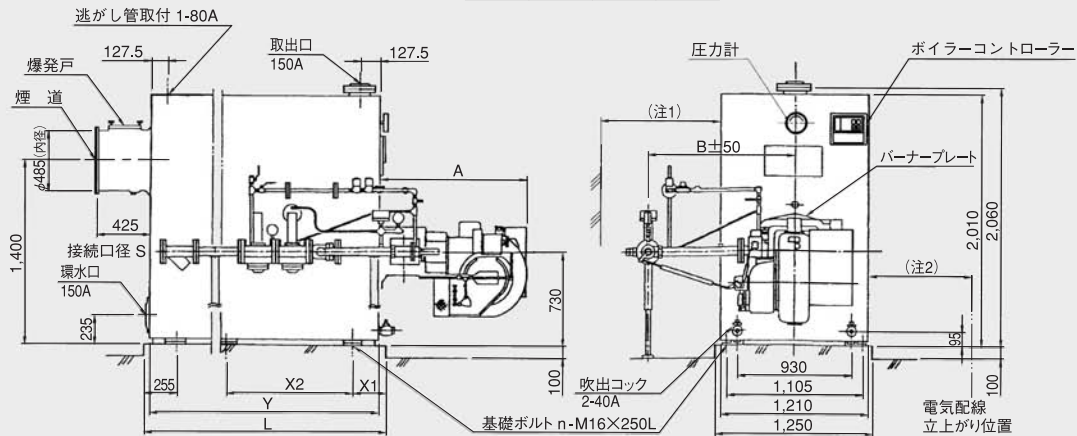
- 注1 給湯ユニット付の場合、コイルの保守点検のため1.3m以上のスペースを確保してください。コイル全長1110mm
- 注2 オイルバーナーはヒンジにより右側に開きますので、電気配線立上りはバーナーの開閉に支障のない位置に設置してください。
- 注3 基礎ボルトの本数nはSAD-707~710…4本、SAD-711~716…6本となります。



ガス焚(中圧) boiler

ボイラー番号	A	B	R		S		Y	L	X1	X2
			都市ガス	天然(LPG)ガス	都市ガス	天然(LPG)ガス				
707	950	930	1900	1935	40A	40A	1370	1410	435	—
708	1050	950	1482	1500	40A	40A	1550	1590	255	—
709	1050	950	1482	1500	50A	40A	1730	1770	435	—
710	1050	950	1482	1500	50A	40A	1910	1950	255	—
711	1185	950	1482	1500	50A	40A	2090	2130	435	720
712	1185	950	1482	1500	50A	40A	2270	2310	255	720
713	1185	950	1482	1500	50A	40A	2450	2490	435	720
714	1185	950	1577	1500	65A	40A	2630	2670	255	1080
715	1185	950	1577	1500	65A	40A	2810	2850	435	1080
716	1185	950	1577	1500	65A	40A	2990	3030	255	1440

- 注1 給湯ユニット付の場合、コイルの保守点検のため1.3m以上のスペースを確保してください。コイル全長1110mm
- 注2 バーナーのファンユニットはヒンジにより右側に開きますので、電気配線立上りはバーナーの開閉に支障のない位置に設置してください。
- 注3 基礎ボルトの本数nはSAD-707~710…4本、SAD-711~716…6本となります。
- 注4 ガス配管システムの寸法はガスの種類、供給ガス圧によって異なりますので、施工前にお確かめください。



セクション組合わせ順序

- 下表セクション組合わせは最大給湯出力の場合です。従って所要の給湯ユニット数に応じてDCTセクション番号順にDCTセクションを引当て、他のDCTセクションはDCセクションとなります。(暖房専用の場合、DCTセクションはすべてDCセクションとなります。)
- また、下表は最高使用圧力0.294MPaの場合で、0.490MPaの場合は各々HDFX、HDC、HDCT、HDBとなります。

ボイラー型式	セクション組合わせ順序															
SAD-707W	DFX	DCT1	DCT2	DCT3	DCT4	DCT5	DB									
SAD-708W	DFX	DCT1	DCT2	DCT3	DCT4	DCT5	DB									
SAD-709W	DFX	DCT1	DCT2	DCT3	DCT4	DCT5	DCT6	DCT7	DB							
SAD-710W	DFX	DCT1	DCT2	DCT3	DCT4	DCT5	DCT6	DCT7	DCT8	DB						
SAD-711W	DFX	DCT1	DCT2	DCT3	DCT4	DCT5	DCT6	DCT7	DCT8	DCT9	DB					
SAD-712W	DFX	DCT1	DCT2	DCT3	DCT4	DCT5	DCT6	DCT7	DCT8	DCT9	DCT10	DB				
SAD-713W	DFX	DCT1	DCT2	DCT3	DCT4	DCT5	DCT6	DCT7	DCT8	DCT9	DCT10	DCT11	DB			
SAD-714W	DFX	DCT1	DCT2	DCT3	DCT4	DCT5	DCT6	DCT7	DCT8	DCT9	DCT10	DCT11	DCT12	DB		
SAD-715W	DFX	DCT1	DCT2	DCT3	DCT4	DCT5	DCT6	DCT7	DCT8	DCT9	DCT10	DCT11	DCT12	DCT13	DB	
SAD-716W	DFX	DCT1	DCT2	DCT3	DCT4	DCT5	DCT6	DCT7	DCT8	DCT9	DCT10	DCT11	DCT12	DCT13	DCT14	DB

- DFX… 出口付前セクション
- DC… 中セクション
- DCT… ユニット付中セクション
- DB… 後セクション