

■ガス焚ボイラー仕様一覧表

ボイラー番号	SK	-	-	1004X	1304X	1604X	2004X	2504X	3004	3604	4204	4804	5504	6304			
	SKT(E)	504X	754X	1004X	1304X	1604X	2004X	2504X	3004	3604	4204	4804	5504	6304			
	SKM	-	753	1003	1303	1603	2003	2503	3003	3603	4203	4803	5503	6303			
	SKMT(E)	-	753	1003	1303	1603	2003	2503	3003	3603	4203	4803	5503	6303			
定格出力		kW	58	87	116	151	186	233	291	349	419	488	558	640	733		
		10 <sup>3</sup> kcal/h	{ 50 }	{ 75 }	{ 100 }	{ 130 }	{ 160 }	{ 200 }	{ 250 }	{ 300 }	{ 360 }	{ 420 }	{ 480 }	{ 550 }	{ 630 }		
最高使用圧力		SK,SKT(E):98kPa{ 10mAq } SKM,SKMT(E):294kPa{ 30mAq }															
暖房可能面積		m <sup>2</sup>	277	416	555	722	888	1,111	1,388	1,666	2,000	2,333	2,666	3,055	3,500		
伝熱面積	SK	m <sup>2</sup>	-	-	2.2	3	3	3.6	3.6	5.4	5.4	6.1	7.5	7.5	7.5		
	SKT(E)		1.2	2.3	2.4	3	3.2	3.7	3.9	6	6.1	7.1	7.9	7.9	7.9		
	SKM		-	2.2	2.7	3.2	3.7	4.3	4.6	5.4	6.2	7	7.7	10.7	11.2		
	SKMT(E)		-	2.2	2.3	2.9	3.1	3.7	5	5.8	6.6	7.4	7.8	11.9	12.3		
缶水容量	SK	ℓ	-	-	120	160	160	240	240	320	320	370	500	500	500		
	SKT(E)		450	600	700	900	1,050	1,400	1,800	2,200	2,500	2,900	3,300	3,300	3,300		
	SKM		-	135	180	205	270	330	260	300	340	380	420	730	750		
	SKMT(E)		-	600	700	900	1,050	1,400	2,100	2,180	2,630	3,400	3,900	3,450	3,350		
燃高消費熱量	18.84 MJ/Nm <sup>3</sup> { 4,500 kcal/Nm <sup>3</sup> }	Nm <sup>3</sup> /h	SK	-	-	30.1	37.8	47.6	59.5	76.2	88.2	108.4	128.0	142.8	166.6	194.4	
			SKT(E)	15.4	22.3	30.5	38.7	48.2	61.7	76.2	88.2	108.4	128.0	142.8	166.6	194.4	
	SKM		-	23.4	31.3	40.7	50.1	62.6	77.0	92.5	111.1	129.6	148.0	169.8	194.4		
	SKMT(E)		-	22.3	30.5	38.7	48.2	61.1	77.0	92.5	111.1	129.6	148.0	169.8	194.4		
	20.93 MJ/Nm <sup>3</sup> { 5,000 kcal/Nm <sup>3</sup> }	Nm <sup>3</sup> /h	SK	-	-	27.1	34.0	42.8	53.5	68.6	79.4	97.5	115.2	128.5	150.0	175.0	
			SKT(E)	13.9	20.1	27.4	34.8	43.3	55.6	68.6	79.4	97.5	115.2	128.5	150.0	175.0	
	SKM		-	21.1	28.2	36.6	45.1	56.3	69.3	83.3	100.0	116.7	133.2	152.7	175.0		
	SKMT(E)		-	20.1	27.4	34.8	43.3	55.6	69.3	83.3	100.0	116.7	133.2	152.7	175.0		
	46.05 MJ/Nm <sup>3</sup> { 11,000 kcal/Nm <sup>3</sup> }	Nm <sup>3</sup> /h	SK	-	-	12.3	15.4	19.5	24.3	31.2	36.1	44.3	52.4	58.4	68.2	79.5	
			SKT(E)	6.3	9.1	12.5	15.8	19.7	25.3	31.2	36.1	44.3	52.4	58.4	68.2	79.5	
	SKM		-	9.6	12.8	16.6	20.5	25.6	31.5	37.8	45.4	53.0	60.5	69.4	79.5		
	SKMT(E)		-	9.1	12.5	15.8	19.7	25.3	31.5	37.8	45.4	53.0	60.5	69.4	79.5		
	100.46 MJ/Nm <sup>3</sup> { 24,000 kcal/Nm <sup>3</sup> }	Nm <sup>3</sup> /h	SK	-	-	5.6	7.1	8.9	11.1	14.3	16.5	20.3	24.0	26.8	31.2	36.4	
			SKT(E)	2.9	4.2	5.7	7.2	9.0	11.6	14.3	16.5	20.3	24.0	26.8	31.2	36.4	
			SKM	-	4.4	5.9	7.6	9.4	11.8	14.4	17.3	20.8	24.3	27.7	31.8	36.4	
			SKMT(E)	-	4.2	5.7	7.2	9.0	11.6	14.4	17.3	20.8	24.3	27.7	31.8	36.4	
ガバナースイ	型式制御方式		RG-15 RG-25 RG-25 RG-25 RG-40 RG-40 RG-50 RG-50 RG-70 RG-70 RG-70 RG-110S RG-110S														
	供給ガス圧		都市ガス						天然ガス・LPG								
	バーナーモーター		kW 0.25 0.25 0.38 0.4 0.75 1.5														
	質量		kg 45 50 50 50 55 65 105 105 185 185 185 220 220														
電源 ( )内は特殊仕様となります		単相 100V		3相 200V ( 単相 100V )										3相 200V			
設備電気容量 ( 1 )		50HZ		kVA 0.54 0.64 0.64 0.64 0.78 0.78 0.93 0.93 1.45 1.45 1.45 2.37 2.37													
		60HZ		kVA 0.47 0.57 0.57 0.57 0.72 0.72 0.84 0.84 1.28 1.28 1.28 2.20 2.20													
ボイラー本体質量		SK		kg - - 182 222 222 292 292 380 380 458 568 568 568													
		SKT-E		kg 215 362 402 462 492 572 670 820 958 1,048 1,248 1,255 1,255													
		SKM		kg 225 372 412 472 502 582 690 840 978 1,068 1,268 1,275 1,275													
		SKMT		kg - 312 382 432 462 532 590 670 768 858 1,058 1,465 1,515													
		SKMT-E		kg - 442 522 682 722 862 1,040 1,180 1,468 1,668 1,858 2,155 2,195													
運転質量		SK		kg - - 352 432 437 597 637 805 885 1,013 1,253 1,288 1,288													
		SKT-E		kg 710 1,012 1,152 1,412 1,597 2,037 2,575 3,125 3,643 4,133 4,733 4,775 4,775													
		SKM		kg 720 1,022 1,162 1,422 1,607 2,047 2,595 3,145 3,663 4,153 4,753 4,795 4,795													
		SKMT		kg - 497 612 687 787 927 955 1,075 1,293 1,423 1,663 2,415 2,485													
		SKMT-E		kg - 1,092 1,272 1,632 1,827 2,327 3,245 3,465 4,283 5,253 5,943 5,825 5,765													
ボイラー室有効給気口面積		SK		cm <sup>2</sup> - - 1,340 1,680 2,130 2,650 3,400 3,940 4,830 5,710 6,370 7,420 8,660													
		SKT(E)		cm <sup>2</sup> 690 1,000 1,360 1,730 2,150 2,750 3,400 3,940 4,830 5,710 6,370 7,420 8,660													
		SKMT(E)		cm <sup>2</sup> - 1,110 1,470 1,910 2,350 2,940 3,440 4,130 4,960 5,780 6,600 7,560 8,660													
標準煙突 ( 2 )		直径		φmm 180 200 250 250 250 300 300 350 350 400 400 450 450													
		高さ		m 5.0 5.0 5.0 5.5 7.0 6.0 7.5 7.5 8.5 8.5 9.0 9.0 9.0													
法規の適用		SK,SKT(E)		簡易ボイラー						小型ボイラー							
		SKM,SKMT(E)		小規模ボイラー													

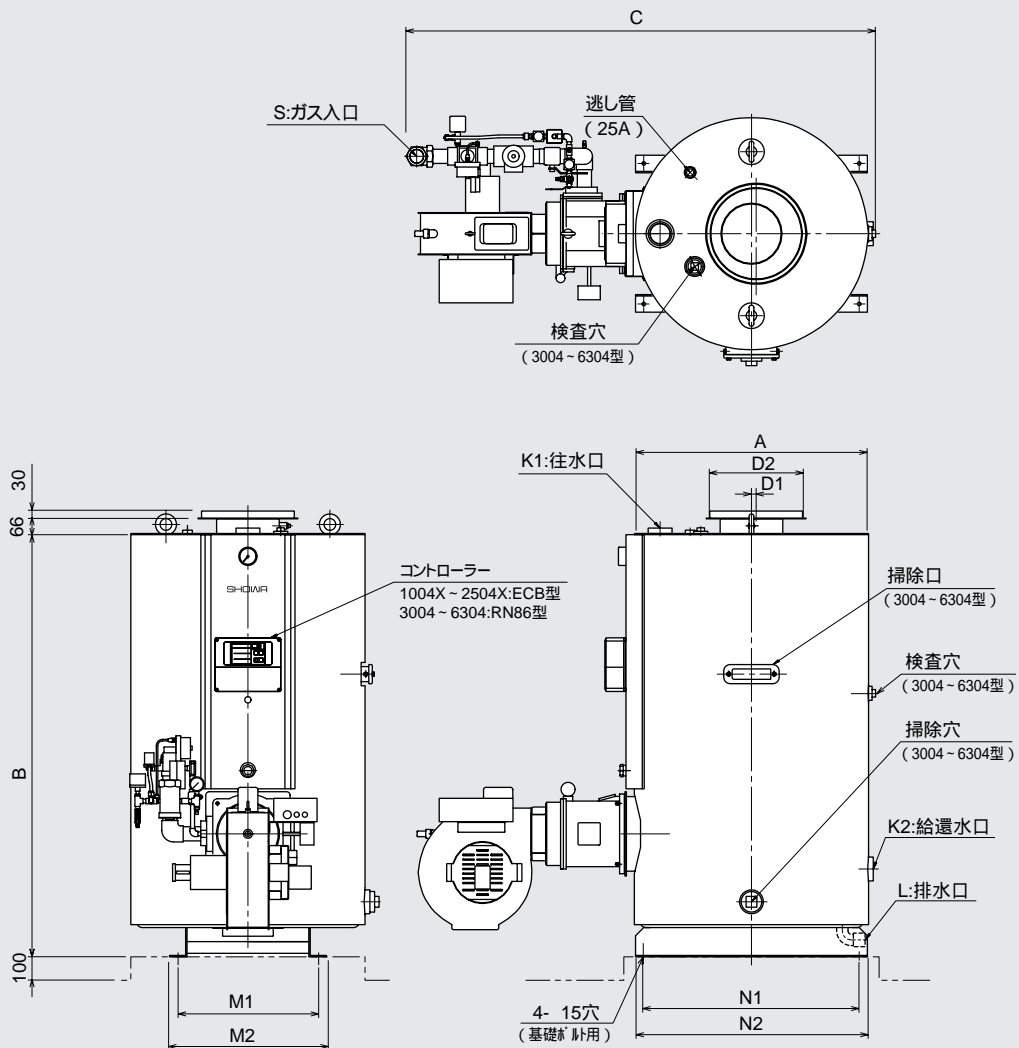
1.(※1)753(4)～1303(4)型の設備電気容量は、3相200Vの場合です。  
2.(※2)煙突参考寸法は横引き3m、直角曲がり2箇所とした場合のボイラー基礎面からの高さです。  
3.出力291kW(250,000kcal/h)以上の貯湯・電気防食型は横型も製作可能ですので、詳細についてはお問い合わせください。  
4.4Cガス(15.07MJ/Nm<sup>3</sup>{ 3,600kcal/Nm<sup>3</sup> })の場合は対応できない場合がありますのでお問い合わせください。  
5.飲料には使わないでください。使用水の水質、配管材料の劣化、水垢などにより水質が変わることがあります。  
6.写真の色は印刷であるため実際の色とは若干異なる場合があります。詳細な色が必要なときは色見本を御請求願います。

# ガス焚ボイラー

## ■暖房用・低圧型

### ●SK-1004X~2504X G,3004~6304G

ボイラ - 型式	A	B	C	D1	D2	K1	K2	L	M1	M2	N1	N2	S		
													都市ガス	天然ガス	LPG
SK-1004X	585	1,258	1,364	50	246	50A	50A	25A	310	380	610	680	40A	25A	25A
SK-1304X	675	1,258	1,448	35	246	65A	65A	40A	370	440	680	750	40A	25A	25A
SK-1604X	675	1,258	1,522	35	246	65A	65A	40A	370	440	680	750	40A	40A	40A
SK-2004X	750	1,458	1,600	45	296	80A	80A	40A	420	490	730	800	50A	40A	40A
SK-2504X	750	1,458	1,751	45	296	80A	80A	40A	420	490	730	800	50A	40A	40A
SK-3004	850	1,558	2,137	20	346	80A	80A	40A	495	565	810	880	80A	40A	40A
SK-3604	850	1,558	2,128	20	346	80A	80A	40A	495	565	810	880	80A	50A	50A
SK-4204	900	1,658	2,180	20	396	80A	80A	40A	530	600	850	920	80A	50A	50A
SK-4804	1,000	1,808	2,285	20	396	80A	80A	40A	600	670	920	990	80A	50A	50A
SK-5504	1,000	1,808	2,279	20	446	80A	80A	40A	600	670	920	990	80A	50A	50A
SK-6304	1,000	1,808	2,279	20	446	80A	80A	40A	600	670	920	990	80A	50A	50A

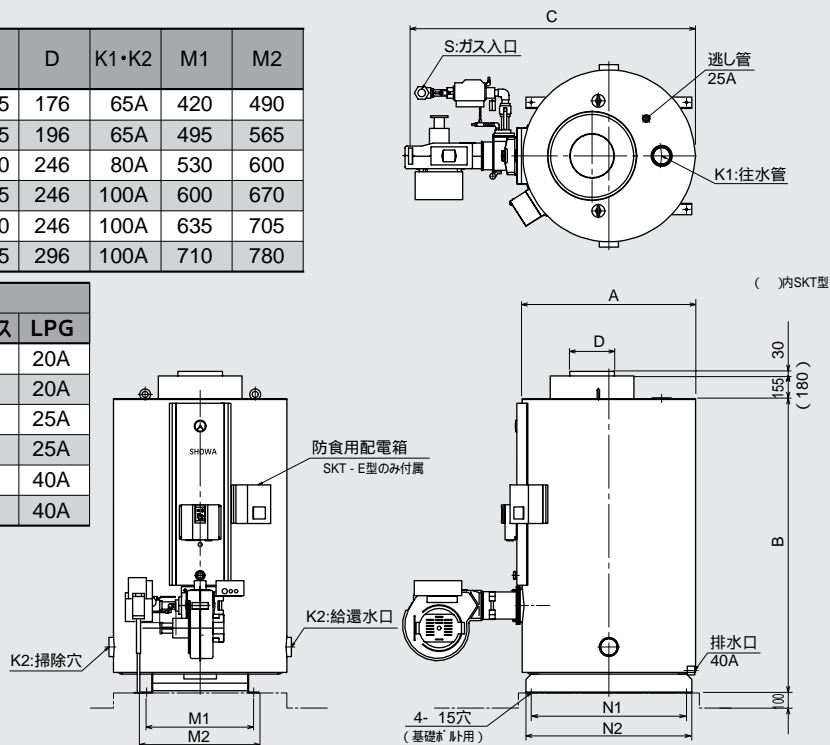


■貯湯式・低圧型・電気防食 ■貯湯式・低圧型

●SKT-(E) 504X~2004XG

ボイラ - 型式	A	B		C	D	K1・K2	M1	M2
		SKT-E	SKT					
SKT-(E)504X	750	1,575	1,500	1,375	176	65A	420	490
SKT-(E)754X	850	1,650	1,575	1,595	196	65A	495	565
SKT-(E)004X	900	1,750	1,675	1,640	246	80A	530	600
SKT-(E)304X	1,000	1,750	1,675	1,725	246	100A	600	670
SKT-(E)604X	1,050	1,800	1,725	1,840	246	100A	635	705
SKT-(E)2004X	1,150	1,950	1,875	1,945	296	100A	710	780

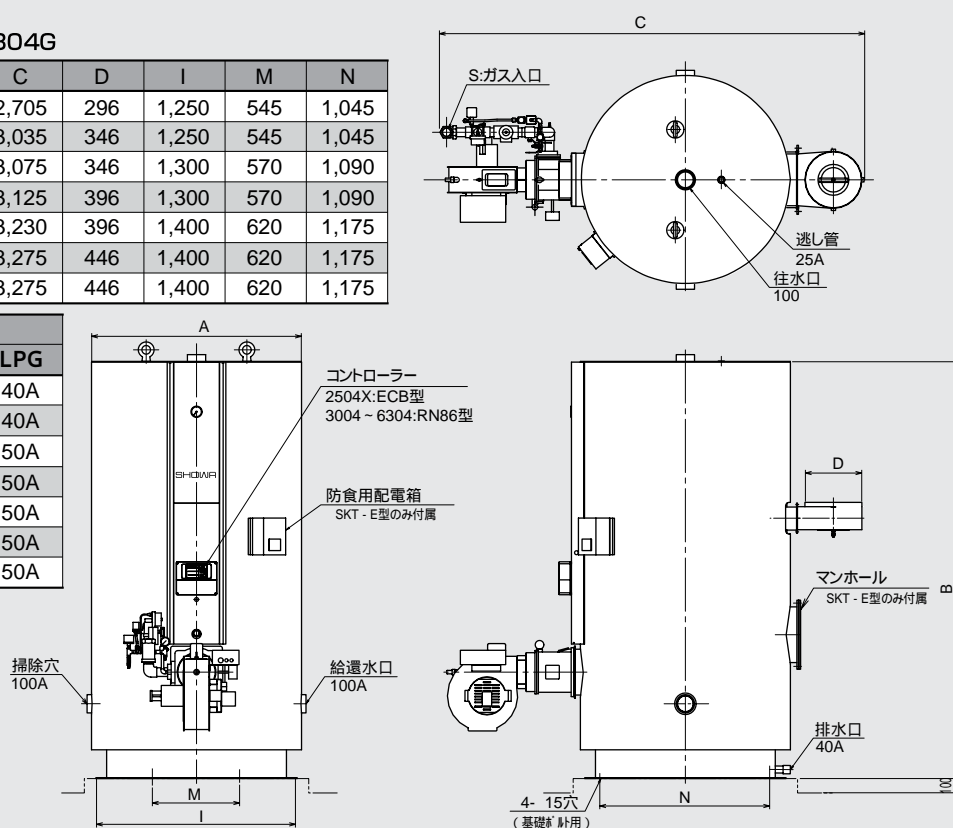
ボイラ - 型式	N1	N2	S		
			都市ガス	天然ガス	LPG
SKT-(E)504X	730	800	25A	20A	20A
SKT-(E)754X	810	880	40A	25A	20A
SKT-(E)004X	850	920	40A	25A	25A
SKT-(E)304X	920	990	40A	25A	25A
SKT-(E)604X	960	1,030	40A	40A	40A
SKT-(E)2004X	1,030	1,100	50A	40A	40A



●SKT-(E) 2504XG,3004~6304G

ボイラ - 型式	A	B	C	D	I	M	N
SKT-(E)2504X	1,310	1,970	2,705	296	1,250	545	1,045
SKT-(E)3004	1,310	2,440	3,035	346	1,250	545	1,045
SKT-(E)3604	1,360	2,520	3,075	346	1,300	570	1,090
SKT-(E)4204	1,360	2,880	3,125	396	1,300	570	1,090
SKT-(E)4804	1,460	2,900	3,230	396	1,400	620	1,175
SKT-(E)5504	1,460	2,900	3,275	446	1,400	620	1,175
SKT-(E)6304	1,460	2,900	3,275	446	1,400	620	1,175

ボイラ - 型式	S		
	都市ガス	天然ガス	LPG
SKT-(E)2504X	50A	40A	40A
SKT-(E)3004	80A	40A	40A
SKT-(E)3604	80A	50A	50A
SKT-(E)4204	80A	50A	50A
SKT-(E)4804	80A	50A	50A
SKT-(E)5504	80A	50A	50A
SKT-(E)6304	80A	50A	50A



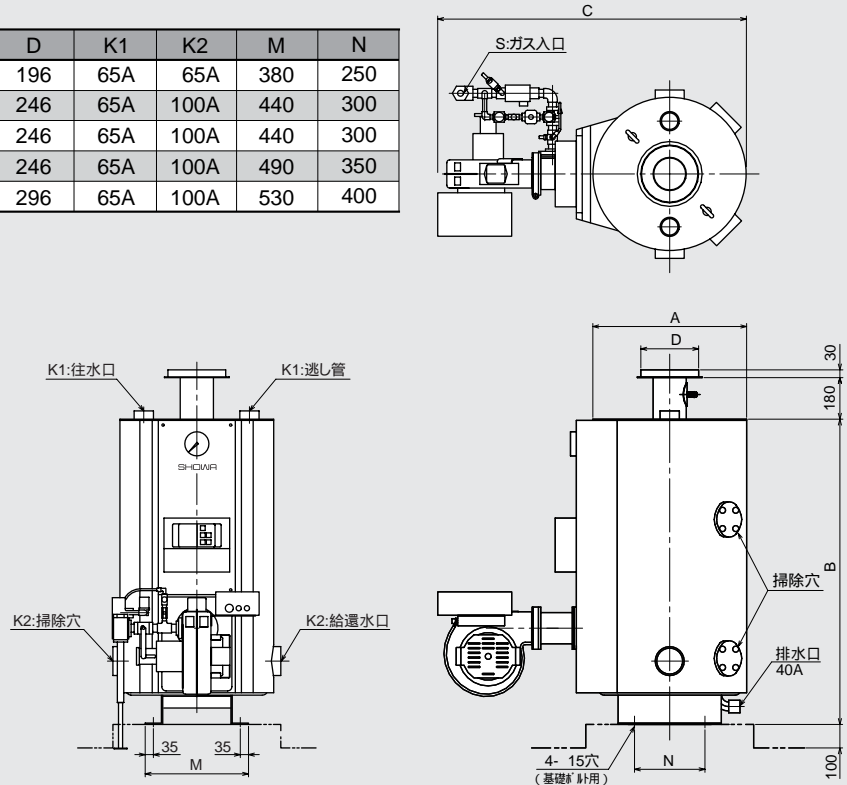
# ガス焚ボイラー

## ■暖房用・中圧型

### ●SKM-753~2003G

ボイラ - 型式	A	B	C	D	K1	K2	M	N
SKM-753	565	1,300	1,320	196	65A	65A	380	250
SKM-1003	655	1,300	1,405	246	65A	100A	440	300
SKM-1303	655	1,500	1,410	246	65A	100A	440	300
SKM-1603	730	1,500	1,570	246	65A	100A	490	350
SKM-2003	780	1,600	1,620	296	65A	100A	530	400

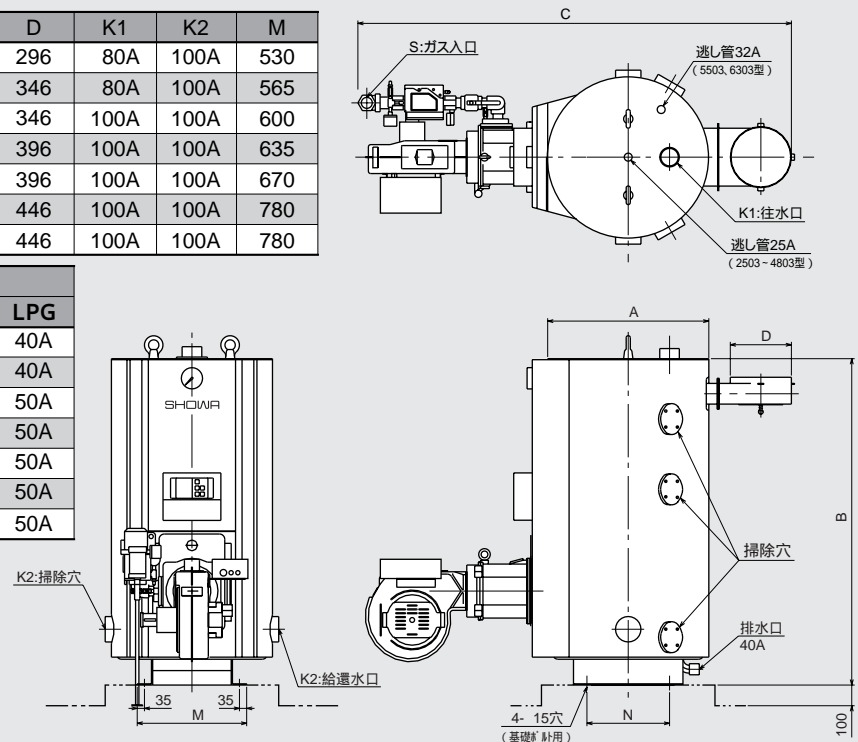
ボイラ - 型式	S		
	都市ガス	天然ガス	LPG
SKM-753	40A	25A	20A
SKM-1003	40A	25A	25A
SKM-1303	40A	25A	25A
SKM-1603	40A	40A	40A
SKM-2003	50A	40A	40A



### ●SKM-2503~6303G

ボイラ - 型式	A	B	C	D	K1	K2	M
SKM-2503	780	1,580	2,180	296	80A	100A	530
SKM-3003	830	1,650	2,555	346	80A	100A	565
SKM-3603	880	1,730	2,605	346	100A	100A	600
SKM-4203	930	1,820	2,705	396	100A	100A	635
SKM-4803	980	1,820	2,755	396	100A	100A	670
SKM-5503	1,130	2,120	2,980	446	100A	100A	780
SKM-6303	1,130	2,280	2,980	446	100A	100A	780

ボイラ - 型式	N	S		
		都市ガス	天然ガス	LPG
SKM-2503	400	50A	40A	40A
SKM-3003	400	80A	40A	40A
SKM-3603	450	80A	50A	50A
SKM-4203	500	80A	50A	50A
SKM-4803	500	80A	50A	50A
SKM-5503	630	80A	50A	50A
SKM-6303	630	80A	50A	50A



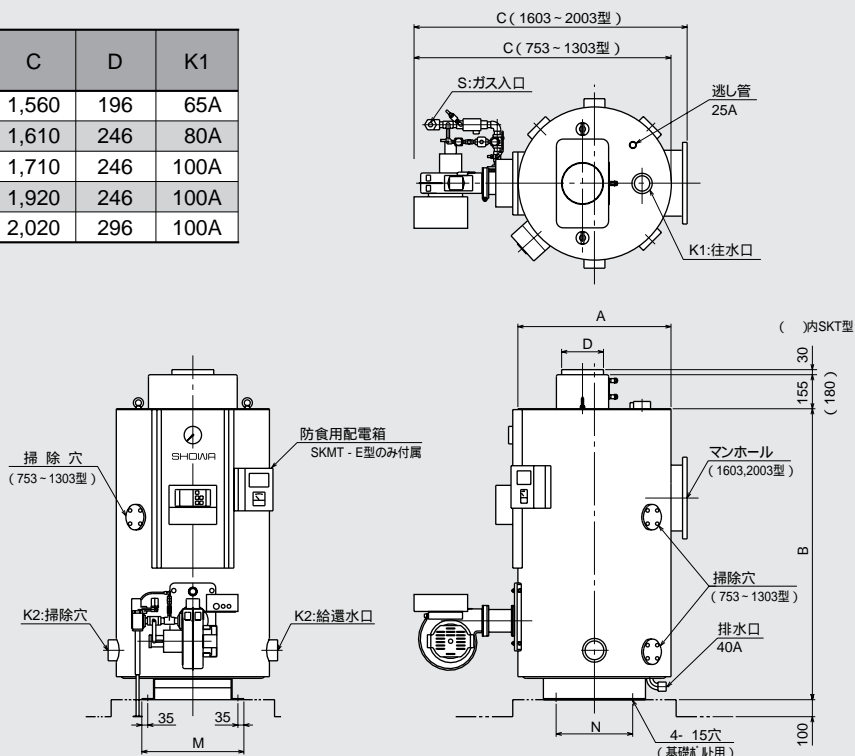
■貯湯式・中圧型・電気防食 ■貯湯式・中圧型

●SKMT-(E) 753~2003G

ボイラ - 型式	A	B		C	D	K1
		SKMT-E	SKMT			
SKMT-(E)753	850	1,650	1,625	1,560	196	65A
SKMT-(E)1003	900	1,750	1,725	1,610	246	80A
SKMT-(E)1303	1,000	1,750	1,725	1,710	246	100A
SKMT-(E)1603	1,050	1,800	1,775	1,920	246	100A
SKMT-(E)2003	1,150	1,950	1,925	2,020	296	100A

ボイラ - 型式	K2	M	N
SKMT-(E)753	100A	565	400
SKMT-(E)1003	100A	600	450
SKMT-(E)1303	100A	670	500
SKMT-(E)1603	100A	705	550
SKMT-(E)2003	100A	780	630

ボイラ - 型式	S		
	都市ガス	天然ガス	LPG
SKMT-(E)753	40A	25A	20A
SKMT-(E)1003	40A	25A	25A
SKMT-(E)1303	40A	25A	25A
SKMT-(E)1603	40A	40A	40A
SKMT-(E)2003	50A	40A	40A



●SKMT-(E) 2503~6303G

ボイラ - 型式	A	B	C	D	I	M	N
SKMT-(E)2503	1,340	2,100	2,765	296	1,300	570	1,090
SKMT-(E)3003	1,340	2,210	3,115	346	1,300	570	1,090
SKMT-(E)3603	1,450	2,310	3,190	346	1,400	620	1,175
SKMT-(E)4203	1,450	2,900	3,265	396	1,400	620	1,175
SKMT-(E)4803	1,540	3,000	3,315	396	1,500	670	1,265
SMKT-(E)5503	1,540	3,000	3,410	446	1,500	670	1,265
SKMT-(E)6303	1,540	3,000	3,410	446	1,500	670	1,265

ボイラ - 型式	S		
	都市ガス	天然ガス	LPG
SKMT-(E)2503	50A	40A	40A
SKMT-(E)3003	80A	40A	40A
SKMT-(E)3603	80A	50A	50A
SKMT-(E)4203	80A	50A	50A
SKMT-(E)4803	80A	50A	50A
SMKT-(E)5503	80A	50A	50A
SKMT-(E)6303	80A	50A	50A

