

SHOWA

第 88 期

中間報告書

平成21年4月1日 ▶ 平成21年9月30日

 昭和鉄工株式会社
Showa Manufacturing Co.,Ltd.

証券コード：5953



代表取締役社長

山本 駿一

株主の皆様には、ますますご清栄のこととお慶び申し上げます。

平素は格別のご高配を賜り、厚く御礼申し上げます。

さて、当社グループは平成21年9月30日をもちまして、第88期中間期を終了いたしましたので、ここに事業の概況並びに中間決算の結果につきましてご報告申し上げます。

平成21年12月

当中間期（平成21年4月1日～平成21年9月30日）におけるわが国経済は、昨年米国発の金融危機に端を発した世界的な景気後退の影響を受け、輸出産業を中心に需要急減による生産の大幅減など深刻な状況に直面しました。その後、企業各社の在庫、雇用、設備投資などの積極的な調整や政府による財政出動により一部に好転の兆しが見られ、景気は持ち直しに転じつつあるものの持続できるかどうか厳しい状況となっています。

このような情勢の中で当社グループは、昨年来の急激な企業経営環境の変化に対応しつつ、次の段階の目標達成を確実なものとするために、中期経営計画「チャレンジ1（ワン）・2（ツー）・5（ファイブ）」を1年延長し、今期を最終年として「適正な利益を安定的にあげ続ける体質の構築」を進めながら、次期中期経営計画に備える期間として取り組んでまいりました。

空調関連事業につきましては、「業務用エコキュート」の売上が拡販努力により堅調に推移したものの、景気低迷により「ファンコイルユニット」と「エアハンドリングユニット」の売上が大幅に減少し、当事業の売上高は3,010百万円となりました。

サーモデバイス事業につきましては、太陽電池薄膜用アニール処理炉の初出荷ができたものの、台湾の液晶パネルメーカー向けの受注・出荷が先方都合により延期されたため売上が計上できず、当事業の売上高は151百万円となりました。

その他の事業につきましては、鋳造製品は自動車関連の急激な需要減により受注が減少し、橋梁用防護柵、空調衛生設備工事の請負は公共投資の削減などにより受注・売上が低調に推移し、当事業の売上高は828百万円となりました。

その結果、当中間期における当社グループの売上高は3,991百万円（前年同期比38.3%減）となりました。

損益面では、原材料費の低減や固定経費の削減などに努めましたが、売上の大幅な減少と操業度低下による直接原価の悪化が響き、営業損失は880百万円（前年同期は営業損失66百万円）、経常損失は875百万円（前年同期は経常損失85百万円）、中間純損失は536百万円（前年同期は中間純損失98百万円）となりました。

通期の見通しにつきましては、在庫調整の一巡や経済対策の効果などにより景気は持ち直しに向かうことが期待されますが、個人消費や企業の設備投資の先行きに不安感が残っており、厳しい状況が続くとみられます。当社グループは、省エネ新製品「リタンエアデシカント空調機」の拡販などによる受注・売上の拡大、経営の効率化を目指し、お客様のニーズに対応した積極的な営業活動、徹底的なコスト削減に一丸となって邁進し、業績の改善に努める所存でございます。

また、中間配当につきましては、当中間期の業績を踏まえ、見送らせていただきます。

株主の皆様におかれましては、今後とも倍旧のご支援、ご鞭撻を賜りますようお願い申し上げます。



【販社・サービス部門】

■ 朝日テック株式会社

設立：平成12年3月 資本金：3,000万円
本社：広島市東区 代表者：古賀三千男

中国地区において冷暖房空調設備機器・各種ボイラー・業務用エコキュート・濾過装置・計装機器の販売から施工・メンテナンスに至るまで、専門スタッフがきめ細やかに提案・販売します。予期しない故障やトラブルなども対応します。



【海外部門】

■ 大連氷山空調設備有限公司

設立：平成7年12月
資本金：5,253万円
本社：中国／遼寧省大連市
代表者：山本駿一

昭和鉄工と大連氷山集团有限公司の合弁会社で、中国国内を中心に空調機器の製造・販売を行っています。

【販社・サービス部門】

■ 昭和ネオス株式会社

設立：平成10年3月 資本金：4,000万円
本社：福岡市東区 代表者：倉岡 淳

昭和鉄工の空調・熱源・給排水設備の販売及びメンテナンスのスペシャリスト集団です。突然のトラブルにも対応する24時間体制、保証付きの定期点検など、製品を知りつくしたサービスエンジニアがハイレベルな点検・整備を行い、安全・安心を皆様にお届けします。



昭和鉄工グループ会社は、経営基盤の強化・拡大を目指して設立されました。

各社は各々の分野で、顧客の皆様や社会に役立つ企業であり続けるために、これからも一層の努力を続けてまいります。



【ユーティリティサービス部門】

■ 昭和トータルサービス株式会社

設立：平成11年3月
資本金：7,000万円
本社：福岡県粕屋郡宇美町
代表者：山田彦彦

豊富な経験で培われた専門知識と最新の情報技術を活用し、システム開発をはじめとする様々なアウトソーシングサービスを提供することで、業務の改善と効率的な運営をサポートします。

【販社・サービス部門】

■ 株式会社 クリーンサポート

設立：平成13年1月 資本金：1,000万円
本社：東京都大田区 代表者：内村孝生

24時間風呂・生ゴミ処理機・家庭用浄水器・高濃度人工炭酸泉・家庭用機器全般の取付工事・アフターメンテナンスを行っています。



【海外部門】

■ KOREA PIONICS CO., LTD.

設立：平成7年7月
資本金：373,700万ウォン
本社：韓国／京畿道安城市
代表者：李 禎浩

ガス浄化機器・ディスプレイ装備の製造・販売会社で、昭和鉄工は平成17年9月に出资し、熱処理炉の製造に関する技術供与を行っています。

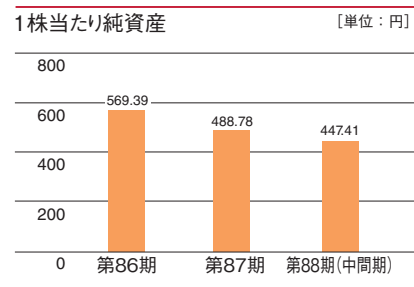
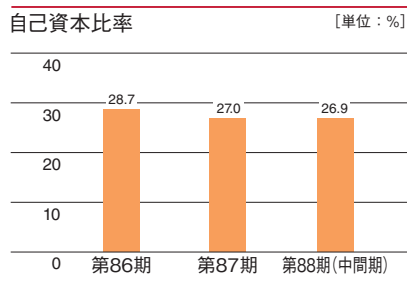
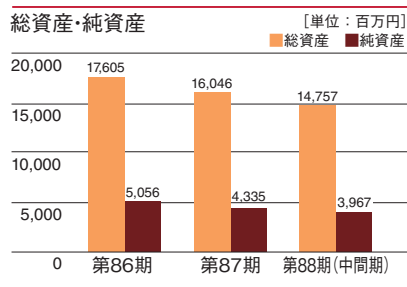
連結財務データ

中間連結貸借対照表

[単位：百万円]

科目	当中間期 平成21年9月30日現在	前中間期 平成20年9月30日現在	前期 平成21年3月31日現在
(資産の部)			
流動資産	7,819	10,048	9,523
現金及び預金	2,295	1,915	2,308
受取手形及び売掛金等	3,021	4,942	4,643
たな卸資産	2,297	2,816	2,377
繰延税金資産	153	154	152
その他の	59	229	56
貸倒引当金	△ 8	△ 8	△ 15
固定資産	6,937	6,958	6,523
有形固定資産	3,499	3,708	3,619
建物及び構築物	1,197	1,284	1,243
機械装置及び運搬具	530	582	585
土地	1,678	1,688	1,678
建設仮勘定	1	39	3
その他の	90	112	108
無形固定資産	85	89	85
投資その他の資産	3,352	3,160	2,818
投資有価証券	1,567	1,617	1,412
長期貸付金	9	7	7
繰延税金資産	1,124	872	774
その他の	800	734	781
貸倒引当金	△ 150	△ 70	△ 156
資産合計	14,757	17,006	16,046

科目	当中間期 平成21年9月30日現在	前中間期 平成20年9月30日現在	前期 平成21年3月31日現在
(負債の部)			
流動負債	7,954	9,183	8,650
支払手形及び買掛金等	1,808	3,649	2,773
短期借入金	5,216	4,519	5,017
未払費用	534	560	473
未払法人税等	23	41	39
その他の	372	412	347
固定負債	2,834	3,166	3,059
長期借入金	795	1,118	1,007
退職給付引当金	1,532	1,510	1,516
長期未払金	67	96	96
その他の	438	440	439
負債合計	10,789	12,349	11,710
(純資産の部)			
株主資本	4,220	4,804	4,776
資本金	1,641	1,641	1,641
資本剰余金	1,994	1,994	1,994
利益剰余金	610	1,192	1,164
自己株式	△ 25	△ 23	△ 24
評価・換算差額等	△ 253	△ 147	△ 440
その他有価証券評価差額金	△ 267	△ 194	△ 438
為替換算調整勘定	14	47	△ 1
純資産合計	3,967	4,657	4,335
負債及び純資産合計	14,757	17,006	16,046





中間連結損益計算書

[単位：百万円]

科目	当中間期	前中間期	前期
	自平成21年4月1日 至平成21年9月30日	自平成20年4月1日 至平成20年9月30日	自平成20年4月1日 至平成21年3月31日
売上高	3,991	6,467	13,813
売上原価	3,566	5,159	10,973
売上総利益	424	1,308	2,840
販売費及び一般管理費	1,305	1,374	2,808
営業損益	△ 880	△ 66	31
営業外収益	76	50	123
営業外費用	71	70	137
経常損益	△ 875	△ 85	16
特別利益	—	0	12
特別損失	9	56	81
税金等調整前中間(当期)純損失	△ 885	△ 141	△ 52
法人税、住民税及び事業税	11	23	40
法人税等調整額	△ 359	△ 66	33
中間(当期)純損失	△ 536	△ 98	△ 126

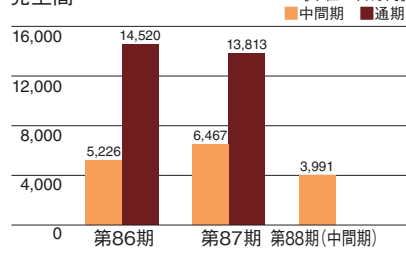
中間連結キャッシュ・フロー計算書

[単位：百万円]

科目	当中間期	前中間期	前期
	自平成21年4月1日 至平成21年9月30日	自平成20年4月1日 至平成20年9月30日	自平成20年4月1日 至平成21年3月31日
営業活動による キャッシュ・フロー	71	△ 195	△ 57
投資活動による キャッシュ・フロー	△ 53	△ 150	△ 281
財務活動による キャッシュ・フロー	△ 31	△ 41	345
現金及び現金同等物の 増減	△ 13	△ 387	5
現金及び現金同等物の 期首残高	2,308	2,302	2,302
現金及び現金同等物の 期末残高	2,295	1,915	2,308

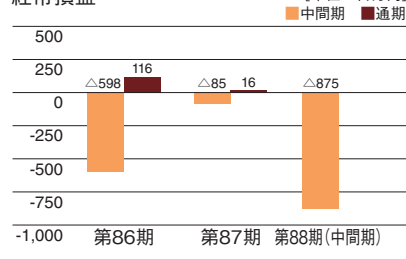
売上高

[単位：百万円]



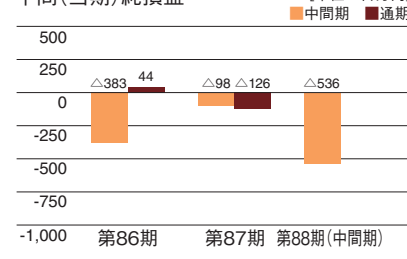
経常損益

[単位：百万円]



中間(当期)純損益

[単位：百万円]



会社の概況 Corporate Data

会社概要 (平成21年9月30日現在)

商号	昭和鉄工株式会社 Showa Manufacturing Co.,Ltd.
本社所在地	福岡市東区箱崎ふ頭三丁目1番35号
創業	明治16年10月2日
設立	昭和8年4月30日
資本金	16億4,100万円
従業員数	338名 (連結459名)
主な事業内容	ファンコイルユニット・エアハンドリングユニット等の空調機器、業務用エコキュート・ボイラー・ヒーター・バーナー・オユシス等の熱源機器のほか、橋梁用防護柵等の景観製品、循環温浴器、空気清浄機、鋳造品、液晶パネル製造用熱処理炉等の製造販売及び空調設備・給排水衛生設備等の設計・監理・施工の請負等
主な事業所	
東京支社	東京都大田区南六郷三丁目10番16号
工場	宇美工場、久山工場 (以上福岡県粕屋郡)、古賀工場 (福岡県古賀市)、札幌工場 (石狩市)
営業所	札幌 (石狩市)、仙台、北関東 (さいたま市)、名古屋、大阪、広島、下関、九州 (福岡市)、南九州 (熊本市)、鹿児島
関係会社	朝日テック株式会社、昭和ネオス株式会社、昭和トータルサービス株式会社、株式会社クリーンサポート、大連氷山空調設備有限公司

役員 (平成21年9月30日現在)

取締役・監査役		
代表取締役	山本 駿一	
取締役	山田 治彦	
取締役	梅川 晃	
取締役	相賀 恒男	
取締役	寺倉 彰	
取締役	福田 宣元	
取締役	筋野 隆	
常任監査役	飯田 久泰	
監査役 (常勤)	笠置 英明	
監査役	吉戒 孝	
監査役	永利 新一	
執行役員		
社長兼CEO	山本 駿一	
常務執行役員	山田 治彦	
常務執行役員	梅川 晃	
執行役員	相賀 恒男	
執行役員	寺倉 彰	
執行役員	福田 宣元	
執行役員	村山 正巳	
執行役員	吉次 善広	

株式の状況 Stock Information

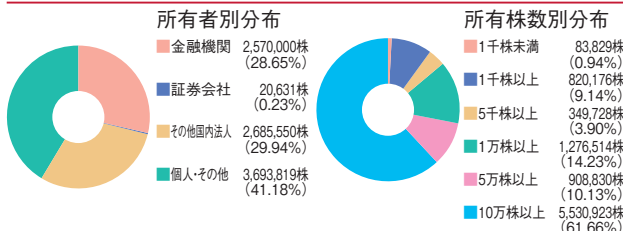
株式の状況 (平成21年9月30日現在)

発行可能株式総数	24,000,000株
発行済株式の総数	8,970,000株
株主数	1,075名

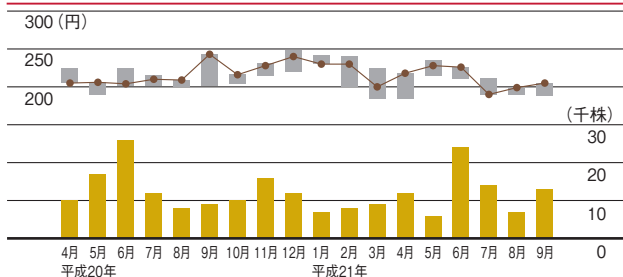
大株主 (平成21年9月30日現在)

株主名	持株数	議決権比率
三井金属鉱業株式会社	485,000株	5.56%
株式会社福岡銀行	418,500	4.79
株式会社西日本シティ銀行	400,000	4.58
飯田久泰	369,700	4.23
株式会社山口銀行	357,500	4.09
住友商事株式会社	345,000	3.95
飯田卓子	298,015	3.41
西日本鉄道株式会社	291,000	3.33
大同生命保険株式会社	200,000	2.29
稲田好美	198,135	2.26

株式分布状況 (平成21年9月30日現在)



株価の推移





事業年度	毎年4月1日から翌年3月31日まで
定時株主総会	毎年6月
株主総会の招集地	福岡市
基準日	定時株主総会の基準日 毎年3月31日 剰余金の配当の基準日 毎年3月31日 中間配当の基準日 毎年9月30日 その他必要あるときは、あらかじめ公告して定めます。
株主名簿管理人	東京都港区芝三丁目33番1号 中央三井信託銀行株式会社
郵便物送付先 (お問合せ先)	〒168-0063 東京都杉並区和泉二丁目8番4号 中央三井信託銀行株式会社 証券代行部 TEL 0120-78-2031 (フリーダイヤル)
公告方法	取次事務は中央三井信託銀行株式会社の全国各支店並びに日本証券代行株式会社の本店及び全国各支店で行っております。 電子公告によります。 http://www.showa.co.jp/koukoku/index.html ただし、事故その他やむを得ない事由によって電子公告による公告をすることができない場合は、日本経済新聞に掲載して行います。
単元株式数	1,000株

ホームページもご覧ください。

<http://www.showa.co.jp/>



株主様へのご案内

住所変更、単元未満株式の買い取り・買い増し等のお申し出先について

株主様の口座のある証券会社にお申し出ください。

なお、証券会社に口座がないため特別口座が開設されました株主様は、特別口座の口座管理機関である中央三井信託銀行株式会社にお申し出ください。

未払い配当金の支払いについて

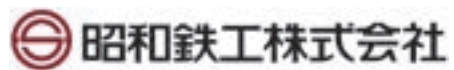
株主名簿管理人である中央三井信託銀行株式会社にお申し出ください。

上場株式配当等の支払いに関する通知書について

租税特別措置法の平成20年改正（平成20年4月30日法律第23号）により、平成21年1月以降にお支払いする配当金について株主様あてに配当金額や源泉徴収税額等を記載した「支払通知書」を送付することが義務づけられました。

配当金領収証にてお受け取りの株主様は年末または翌年初に「支払通知書」を送付いたしますのでご覧ください。口座振込を指定されている株主様は配当金支払いの際送付している「配当金計算書」が「支払通知書」となります。なお、両書類は確定申告を行う際その添付資料としてご使用いただくことができます。

SHOWA



〒812-8587 福岡市東区箱崎ふ頭三丁目1番35号
TEL 092-651-2931 (代表)

